



**"€URO-SANACIJE"**



*"d.o.o."*

# **Sanacija dimnjaka**

**Dimnjačarske usluge su se specijalizirale za sanacije dimnjaka dimovodnim elementima od plemenitog čelika (inox). Za sanacije dimnjaka koristimo dimovodne programe slijedećih proizvođača:**

- SCHIEDEL d.o.o. proizvodnja dimnjaka, Golubovec
- DIMINOX - obrt za proizvodnju dimnjaka iz Čakovca
- LIM-MONT d.o.o., Vrbanovec
- PANAFLEX - Tvornica za proizvodnju savitljivih cijevi i vratila, Bijeljina

**Svi navedeni proizvođači posjeduju certifikat kvalitete materijala kao dokaz da su dimnjaci izrađeni u skladu s važećim propisima i normativima u Hrvatskoj.**

**Svima onima koji trebaju novi dimnjak, možemo preporučiti montažne dimnjake istih proizvođača. Brzo i kvalitetno montiramo izolirane dimovodne elemente inox/inox ili keramika/inox. Montažni se dimnjaci montiraju brzo, lagani su, građeni od materijala visoke kvalitete te su stoga jednako pogodni za domaćinstva, stambene, poslovne i industrijske objekte. Njihova najveća prednost jest u tome što za njihovo postavljanje nije potrebna nikakva specijalna priprema, a mogu se izvoditi i s vanjske strane objekta (po fasadi) počevši od bilo koje etaže.**

**Kako izgleda sanacija dimnjaka**

**Sanacija dimnjaka zidanog od pune opeke probijanje vertikalne dimnjaka i uvlačenje sanacijskih cijevi po etažama**



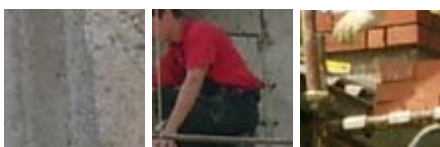
**Sanacija predimenzioniranog dimnjaka fleksibilnom cijevi i izoliranim nastavkom radi dobivanja radne visine od ravne terase**



## **Montaža izoliranog dimnjaka po fasadi objekta**



## **Sanacija schiedel dimnjaka kroz koji je uvučena inox cijev**



## **Sanacija dimnjaka – Najčešća pitanja**

1. Po dimnjaku mi izbijaju vlažni flekovi. O čemu se radi?
2. Da li možete sazidati novi dimnjak od opeke?
3. Imam dimnjak na kojega bih želio priključiti plinsko ložište. Smijem li to učiniti?
4. Gradim novi objekt. Kakav biste mi dimnjak preporučili?
5. Da li bi dimnjak od inoxa bio dobar za priključenje otvorenog kamina na drva?

- 1. Po dimnjaku mi izbijaju vlažni flekovi. O čemu se radi?**
- 2. Ukoliko su spomenuti flekovi izrazito žute, smeđe ili čak crne boje, velika je vjerojatnost da iz dimnjaka izbija kondenzat. Kondenzat se u dimnjaku stvara uglavnom kod poroznih dimnjaka, uslijed razlike između vanjske temperature i one koja se stvara unutar dimnjaka jer dolazi do pothlađivanja produkata sagorijevanja. Kondenzat izbija na vanjsku stranu dimnjaka kada je materijal od kojeg je građen dotrajao, kada su elementi od kojih je građen dimnjak nestručno postavljeni (kod šamotnih dimnjaka) ili kada je dimnjak predimenzioniran (preširok) za kapacitet ložišta koje je trenutno na njega priključeno. U svakom od navedenih slučajeva, Vašem je dimnjaku potrebna sanacija.**

### **3. Da li možete sazidati novi dimnjak od opeke?**

**4. Naravno da možemo. Samo što kao zagovornici unapređenja struke, smatramo da je dimnjak od opeke potpuno zastarjela tehnologija u izgradnji dimnjaka. Uvijek ćemo Vam prvo preporučiti i ponuditi dimnjak od INOX-a jer samo za njega možemo trajno garantirati.**

### **5. Imam dimnjak na kojega bih želio priključiti plinsko ložište. Smijem li to učiniti?**

**6. Za svako novo priključenje na postojeći dimnjak, bilo da je u pitanju plinsko ili neko drugo gorivo, morate zatražiti odobrenje od područne dimnjačarske službe. Dakle, jasno je, nema "promjene" bez "provjere". Taj se posao zove "pregled dimnjaka za priključenje novog trošila i izdavanje nalaza", a smije ga izvesti isključivo ovlaštena područna dimnjačarska služba.**

**Ukoliko od svog područnog dimnjačara dobijete negativan nalaz za priključenje novog trošila, možete se obratiti nama ili ispuniti upitnik na našoj internet stranici i mi ćemo Vam predložiti rješenje Vašeg problema.**

### **7. Gradim novi objekt. Kakav biste mi dimnjak preporučili?**

**8. Kad su u pitanju novi objekti, teško je napamet bilo što konkretno preporučiti. Ukoliko želite naš savjet ili preporuku trebali biste nam predočiti izvod iz projektne dokumentacije koji govori o grijanju i ložištima u novom objektu.**

### **9. Da li bi dimnjak od inoxa bio dobar za priključenje otvorenog kamina na drva?**

**10. Dimnjaci od inoxa pokazali su se u praksi najboljim dimnjakom za priključenje svih vrsta trošila, pa tako i za najzahtjevnije trošilo kao što je otvoreni kamin.**